

RÜCKNAHME- UND ANNAHMEBEDINGUNGEN FÜR PRODUKTE

Dieses Dokument hilft Ihnen zu verstehen, welche Produktzustände bei der Rücksendung von Artikeln akzeptabel sind.

Geringfügige optische oder auswuchtbedingte Mängel können bei der Herstellung oder beim Transport auftreten und beeinträchtigen weder Qualität, Leistung noch Sicherheit des Produkts. Diese Zustände gelten als akzeptabel und sind kein gültiger Grund für Rücksendung oder Umtausch.

Produkte mit erheblichen Schäden, Defekten oder Auswuchtwerten außerhalb der definierten Toleranzen können je nach Prüfergebnis zur Rücksendung oder zum Umtausch berechtigen.

BITTE BEACHTEN

Alle zurückgesandten Artikel werden von unserem Qualitätsteam geprüft. Die endgültige Entscheidung über die Annahme der Rücksendung oder den Umtausch erfolgt nach dieser Prüfung.

NICHT RÜCKGABEFÄHIG

- Geringfügige Oberflächenmängel, die nur bei näherer Betrachtung sichtbar sind
- Kleine Lackunregelmäßigkeiten oder Beschichtungsvariationen
- Kleine Kratzer, die aus normalem Betrachtungsabstand nicht sichtbar sind
- Produktionsbedingte Markierungen ohne Auswirkung auf die Sicherheit
- Auswuchtwerte innerhalb der definierten Toleranzgrenzen
- Rundlaufabweichung $\leq 0,35$ mm

Diese Merkmale beeinträchtigen weder Leistung, Sicherheit noch den bestimmungsgemäßen Gebrauch des Produkts.

RÜCKGABE- ODER UMTAUSCHFÄHIG

Folgende Zustände können zur Rücksendung oder zum Umtausch berechtigen:

- Sichtbare Schäden, die das Gesamterscheinungsbild des Produkts beeinträchtigen
- Tiefe Kratzer, Risse oder strukturelle Verformungen
- Erhebliche Dellen, die die zulässigen Grenzen überschreiten
- Transportbedingte Schäden, die die Verwendbarkeit beeinträchtigen
- Defekte, die die Montage, den Auswucht oder den sicheren Betrieb beeinflussen
- Auswuchtwerte überschreiten die in der Tabelle definierten Grenzwerte
- Rundlaufabweichung überschreitet 0,35 mm

Produkte mit solchen Zuständen werden von unserem Qualitätsteam weiter bewertet.

Produkte, die montiert, gebraucht oder gefahren wurden, sind aufgrund kosmetischer Beanstandungen nicht rückgabefähig.

AUSWUCHTSTANDARD

ALU2-MODUS - LACKIERTE FELGEN

Felgen, die diese Grenzwerte überschreiten, gelten als defekt und können zur Rücksendung oder zum Umtausch berechtigen.

GRÖßE	EINSEITIG	BEIDSEITIG
14"	40	60
15"	50	70
16"	55	75
17"	70	90
18"	80	100
19"	90	110
20"	100	120
22"	130	150
Rundlauf: 0,35 mm		

Ein Produkt ist NICHT rückgabefähig, wenn:

- Auswuchtwerte innerhalb der definierten Toleranzgrenzen liegen
- Rundlaufabweichung 0,35 mm nicht überschreitet

Ein Produkt IST rückgabefähig, wenn:

- Auswuchtwerte die in der Tabelle definierten Grenzen überschreiten
- Rundlaufabweichung 0,35 mm überschreitet

PRÜFGRUNDSÄTZE

Alle Produkte werden unter Standard-Lichtbedingungen aus normalem Betrachtungsabstand visuell geprüft.

Die Felge wird in verschiedene Bereiche unterteilt. Einige Bereiche sind sichtbarer als andere, daher gelten für sichtbare Oberflächen strengere Qualitätsanforderungen.

- Maße (z. B. Größe von Kratzern oder Dellen) werden nach internen Qualitätsstandards bewertet.
- Die Sichtbarkeit wird aus einer Entfernung von ca. 1 Meter unter normalen Lichtverhältnissen (1.000 Lux) beurteilt.
- Ein Beobachtungszeitraum von 10 Sekunden von allen Seiten ist anwendbar.
- Einzelfälle können je nach Gesamtzustand des Produkts variieren.
- Die in diesem Dokument gezeigten Bilder dienen nur als Beispiele zur Orientierung.

PRODUKTBEREICHE

Die Felge wird in verschiedene Bereiche unterteilt.

Sichtbare Bereiche (Vorderseite der Felge):

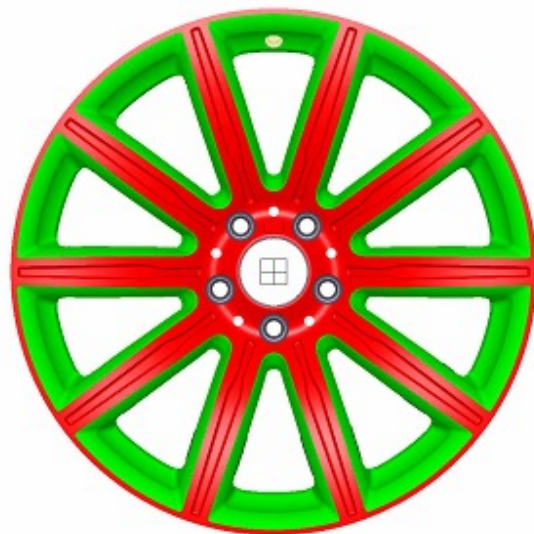
Es gelten strengere Qualitätsstandards. Geringfügige Mängel, die aus normalem Betrachtungsabstand nicht sichtbar sind, berechtigen nicht zur Rücksendung.

Weniger sichtbare Bereiche (Innenseite oder Montagebereiche):

Kleine Mängel in weniger sichtbaren Bereichen berechtigen generell nicht zur Rücksendung, da sie Erscheinungsbild, Leistung oder Sicherheit nicht beeinträchtigen.

Abbildung:

Beispiele für sichtbare (rot) und weniger sichtbare (grün) Bereiche der Felge



ABSCHLIEßENDER HINWEIS

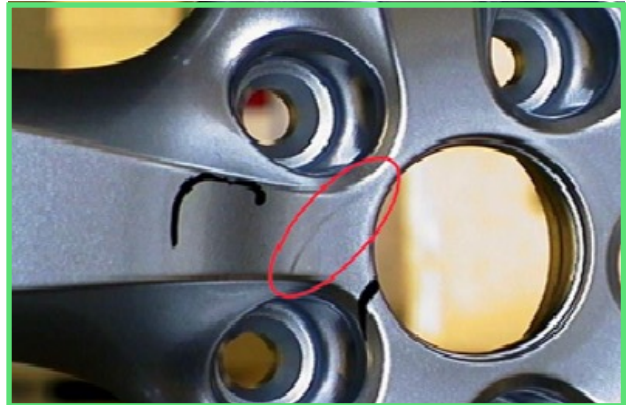
Dieses Dokument dient als allgemeine Richtlinie für Kunden. Endgültige Entscheidungen über Rücksendungen, Umtausch oder Erstattungen werden nach der Prüfung getroffen und können je nach spezifischem Zustand des Produkts variieren.

ZUSTANDSBEISPIELE

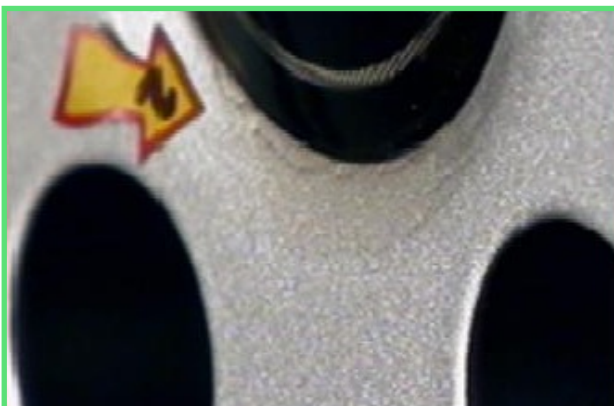
Die folgenden Bilder zeigen Beispiele für Produktzustände, die nicht zur Rücksendung berechtigen, sowie solche, die zur Rücksendung oder zum Umtausch berechtigen können.



✓ Rückgabe- oder umtauschfähig



✓ Rückgabe- oder umtauschfähig



✓ Rückgabe- oder umtauschfähig



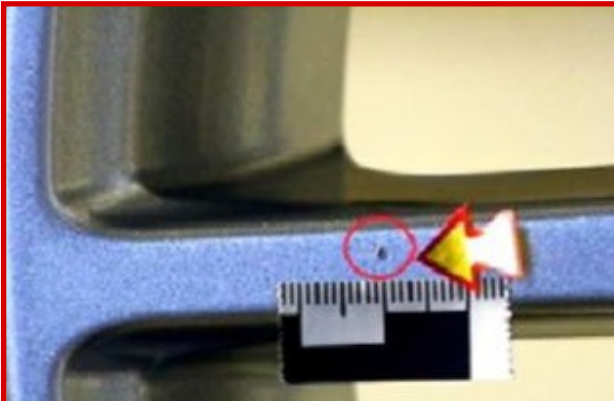
✗ Nicht rückgabefähig, kleiner als 1,0 mm und tritt als einzelner Fehler auf.



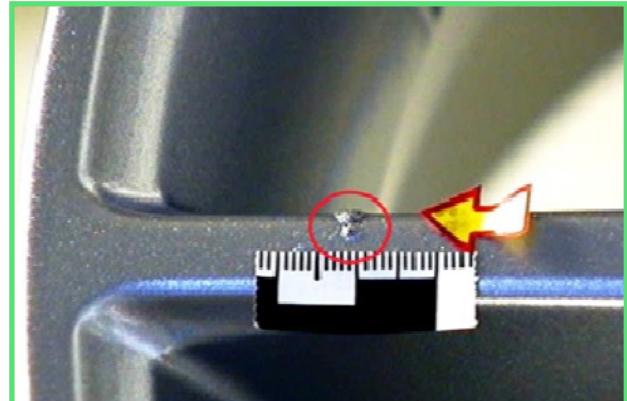
✓ Rückgabe- oder umtauschfähig, Delle < 2 mm.



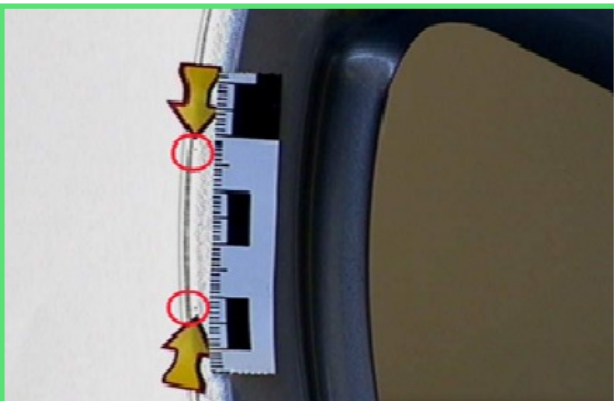
✗ Nicht rückgabefähig, kleiner als 1,0 mm und tritt als einzelner Fehler auf.



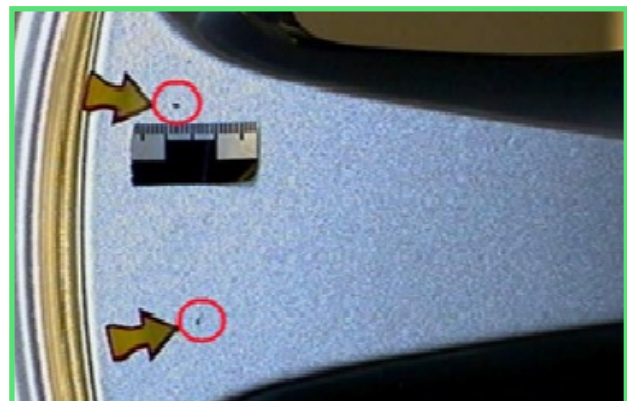
❌ Nicht rückgabefähig, kleiner als 1,0 mm und tritt als einzelner Fehler auf.



✅ Rückgabe- oder umtauschfähig, Lackfleck > 1 mm.



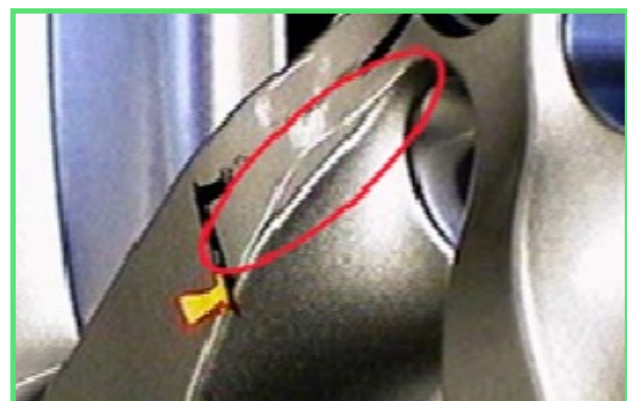
✅ Rückgabe- oder umtauschfähig. Mehrere Oberflächenmängel in engem Abstand können nach Prüfung zur Rückgabe oder zum Umtausch berechtigen. Abstand > 120 mm – in Ordnung.



✅ Rückgabe- oder umtauschfähig. Mehrere kleine Oberflächenmängel, auch wenn sie verteilt sind, können nach Prüfung zur Rückgabe oder zum Umtausch berechtigen.



✅ Rückgabe- oder umtauschfähig, beschädigt durch Abflachen.



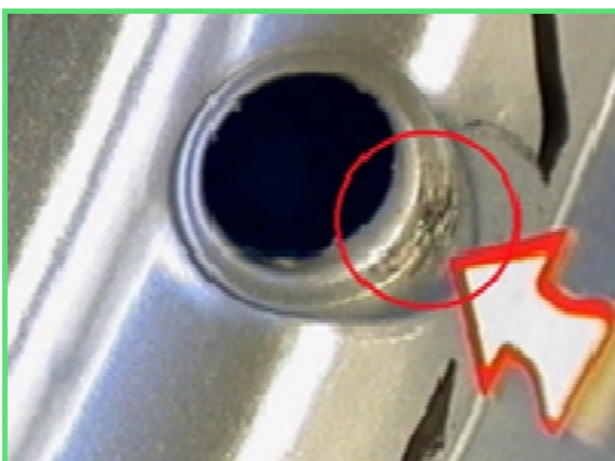
✅ Rückgabe- oder umtauschfähig, beschädigt durch Abflachen.



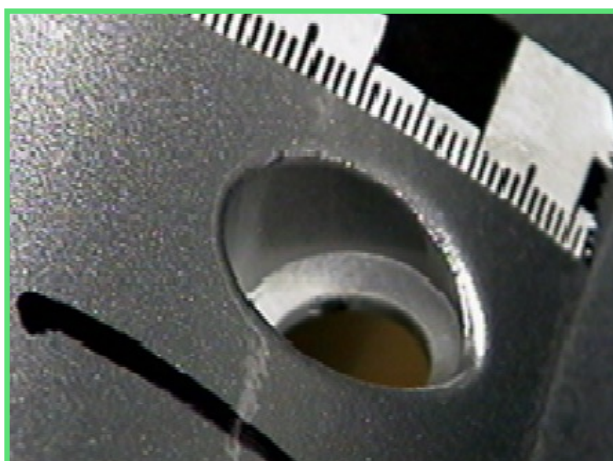
✓ Rückgabe- oder umtauschfähig,
Gussfehler.



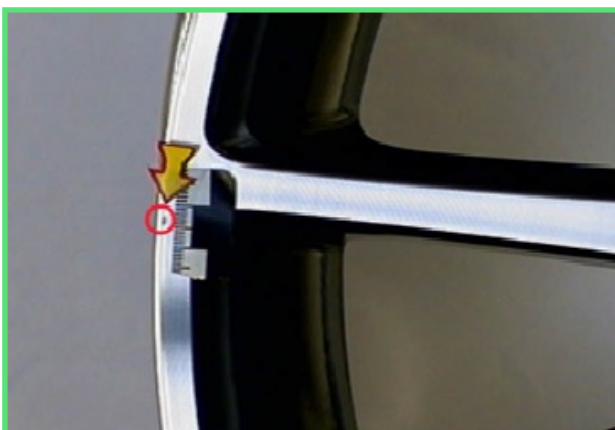
✓ Rückgabe- oder umtauschfähig.



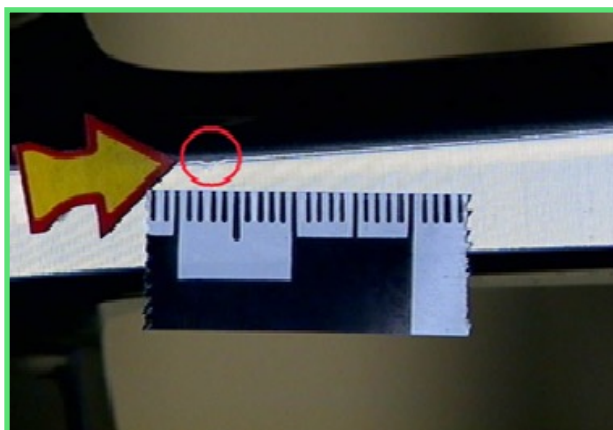
✓ Rückgabe- oder umtauschfähig,
Ventilloch muss gratfrei sein.



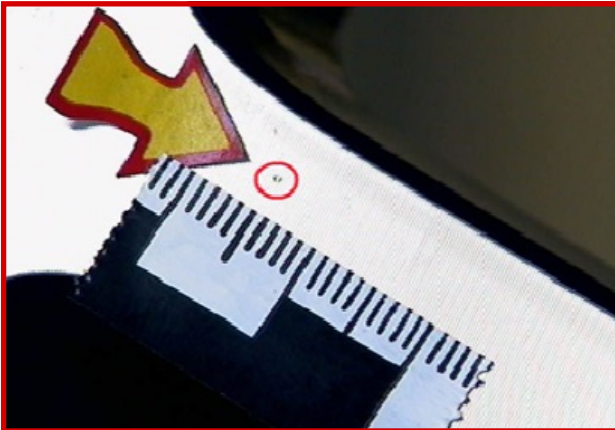
✓ Rückgabe- oder umtauschfähig,
Ventilloch muss gratfrei sein.



✓ Rückgabe- oder umtauschfähig,
> 1,0 mm.



✓ Rückgabe- oder umtauschfähig



✘ Nicht rückgabefähig, kleiner als 1,0 mm und tritt als einzelner Fehler auf.



✔ Rückgabe- oder umtauschfähig, schwarzer Fleck > 1 mm.



✔ Rückgabe- oder umtauschfähig, schwarzer Fleck > 1 mm.



✔ Beschädigt (Kratzer) unter dem Lack, rückgabe- oder umtauschfähig.



✔ Rückgabe- oder umtauschfähig, Grundierungsrückstände.



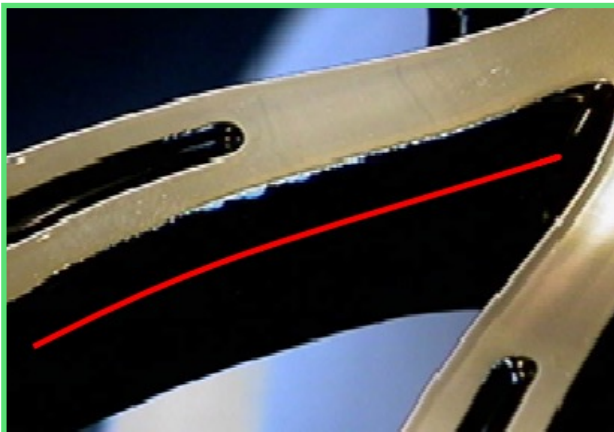
✔ Rückgabe- oder umtauschfähig, Kratzer im Klarlack.



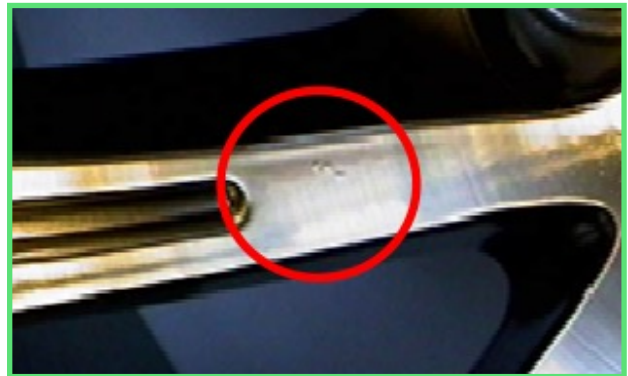
✓ Rückgabe- oder umtauschfähig,
Kratzer im Klarlack.



✓ Rückgabe- oder umtauschfähig,
Schmutz unter dem Klarlack.



✓ Rückgabe- oder umtauschfähig,
Lackabplatzungen durch den
Hochglanz-Bearbeitungsprozess.



✓ Rückgabe- oder umtauschfähig,
Abstand < 120 mm.
✗ Nicht rückgabefähig, einzelner Fehler
kleiner als 1,0 mm & Abstand > 120 mm.



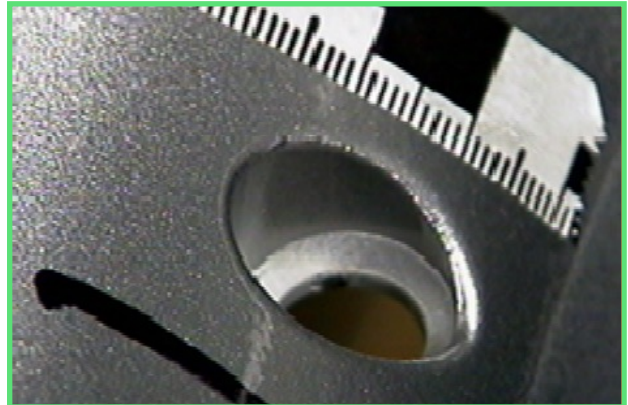
✓ Rückgabe- oder umtauschfähig,
Gussfehler.



✓ Rückgabe- oder umtauschfähig,
Delle < 4,0 mm.



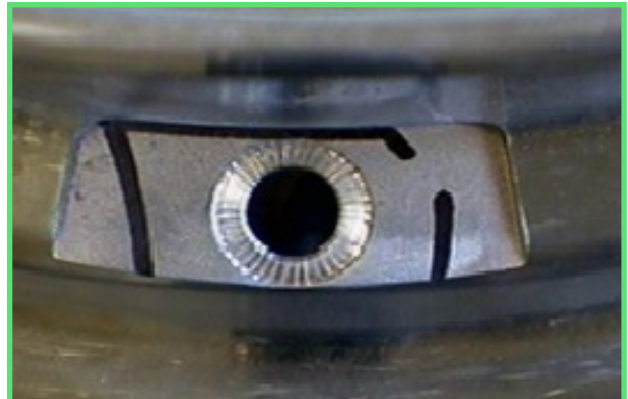
✓ Rückgabe- oder umtauschfähig,
Ventilloch muss gratfrei sein.



✓ Rückgabe- oder umtauschfähig,
Ventilloch muss gratfrei sein.



✓ Rückgabe- oder umtauschfähig,
Ventilauflagefläche muss gratfrei sein.



✓ Rückgabe- oder umtauschfähig,
raue Oberfläche der Ventiltasche.



✓ Rückgabe- oder umtauschfähig.
Oberflächentexturmarkierungen, die
während der Produktion entstanden
sind, können nach Prüfung durch unser
Qualitätsteam zur Rückgabe oder zum
Umtausch berechtigen.



✓ Rückgabe- oder umtauschfähig.
Oberflächentexturmarkierungen, die
während der Produktion entstanden
sind, können nach Prüfung durch
unser Qualitätsteam zur Rückgabe
oder zum Umtausch berechtigen.



✓ Rückgabe- oder umtauschfähig.



✓ Rückgabe- oder umtauschfähig.



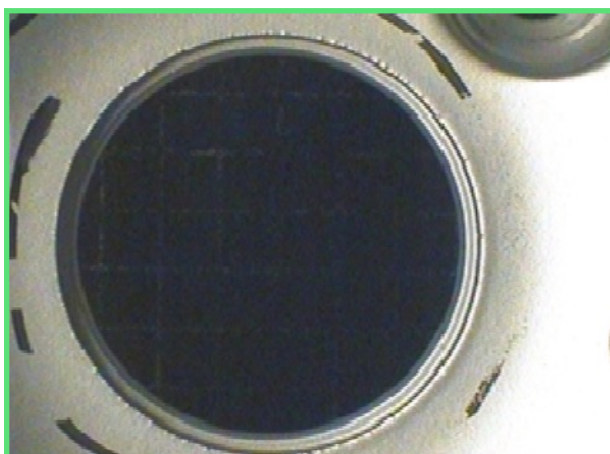
✓ Rückgabe- oder umtauschfähig.
Kleine sichtbare Oberflächenmängel können zur Rückgabe berechtigen.



✓ Rückgabe- oder umtauschfähig.



✓ Rückgabe- oder umtauschfähig,
Montagelöcher sind nicht entgratet.



✓ Rückgabe- oder umtauschfähig, Zentrierkappenbohrung muss gratfrei sein.



- ✓ Rückgabe- oder umtauschfähig,
Zentrierkappenbohrung muss
gratfrei sein.