

## **CONDICIONES DE DEVOLUCIÓN Y ACEPTACIÓN DE PRODUCTOS**

Este documento le ayuda a comprender qué condiciones del producto son aceptables al devolver artículos.

Pueden producirse pequeñas imperfecciones visuales o relacionadas con el equilibrado durante la fabricación o el transporte, y no afectan a la calidad, el rendimiento ni la seguridad del producto. Estas condiciones se consideran aceptables y no son un motivo válido para la devolución o sustitución.

Los productos con daños significativos, defectos o valores de equilibrado fuera de las tolerancias definidas pueden ser elegibles para devolución o sustitución, dependiendo de los resultados de la inspección.

### **TENGA EN CUENTA**

Todos los artículos devueltos están sujetos a inspección por parte de nuestro equipo de calidad. La decisión final sobre la aceptación de la devolución o la sustitución se tomará después de dicha inspección.

### **NO ELEGIBLE PARA DEVOLUCIÓN**

Las siguientes condiciones son aceptables y no califican para devolución o sustitución:

- Pequeñas imperfecciones superficiales visibles solo en una inspección de cerca
- Pequeñas irregularidades de pintura o variaciones de recubrimiento
- Pequeños arañazos no visibles desde la distancia normal de visualización
- Marcas relacionadas con la producción sin impacto en la seguridad
- Valores de equilibrado dentro de los límites de tolerancia definidos
- Desviación radial  $\leq 0,35$  mm

Estas características no afectan al rendimiento, la seguridad ni el uso previsto del producto.

### **ELEGIBLE PARA DEVOLUCIÓN O SUSTITUCIÓN**

Las siguientes condiciones pueden calificar para devolución o sustitución:

- Daños visibles que afectan al aspecto general del producto
- Arañazos profundos, grietas o deformación estructural
- Abolladuras significativas que superan los límites aceptables
- Daños causados durante el transporte que afectan a la usabilidad
- Defectos que afectan al montaje, el equilibrado o el funcionamiento seguro
- Los valores de equilibrado superan los límites definidos en la tabla
- La desviación radial supera 0,35 mm

Los productos que presenten tales condiciones serán evaluados más a fondo por nuestro equipo de calidad.

**Los productos que han sido montados, usados o conducidos no son elegibles para devolución por reclamaciones estéticas.**

**ESTÁNDAR DE EQUILIBRADO****MODO ALU2 – LLANTAS PINTADAS**

Las llantas que superen estos límites se consideran defectuosas y pueden ser elegibles para devolución o sustitución.

| TAMAÑO                            | LADO SIMPLE | DOBLE LADO |
|-----------------------------------|-------------|------------|
| 14"                               | 40          | 60         |
| 15"                               | 50          | 70         |
| 16"                               | 55          | 75         |
| 17"                               | 70          | 90         |
| 18"                               | 80          | 100        |
| 19"                               | 90          | 110        |
| 20"                               | 100         | 120        |
| 22"                               | 130         | 150        |
| <b>Desviación radial: 0,35 mm</b> |             |            |

**Un producto NO es elegible para devolución si:**

- Los valores de equilibrado están dentro de los límites de tolerancia definidos
- La desviación radial no supera 0,35 mm

**Un producto SÍ es elegible para devolución si:**

- Los valores de equilibrado superan los límites definidos en la tabla
- La desviación radial supera 0,35 mm

## PRINCIPIOS DE INSPECCIÓN

Todos los productos se inspeccionan visualmente en condiciones de iluminación estándar desde una distancia normal de visualización.

La llanta se divide en diferentes áreas. Algunas áreas son más visibles que otras, por lo que se aplican requisitos de calidad más estrictos a las superficies visibles.

- Las mediciones (p. ej., el tamaño de arañazos o abolladuras) se evalúan según los estándares de calidad internos.
- La visibilidad se evalúa desde una distancia de aproximadamente 1 metro en condiciones de iluminación normal (1.000 lux).
- Se aplica un período de observación de 10 segundos desde todos los lados.
- Los casos individuales pueden variar según el estado general del producto.
- Las imágenes mostradas en este documento son ejemplos solo a modo orientativo.

## ÁREAS DEL PRODUCTO

La llanta se divide en diferentes áreas.

### Áreas visibles (lado frontal de la llanta):

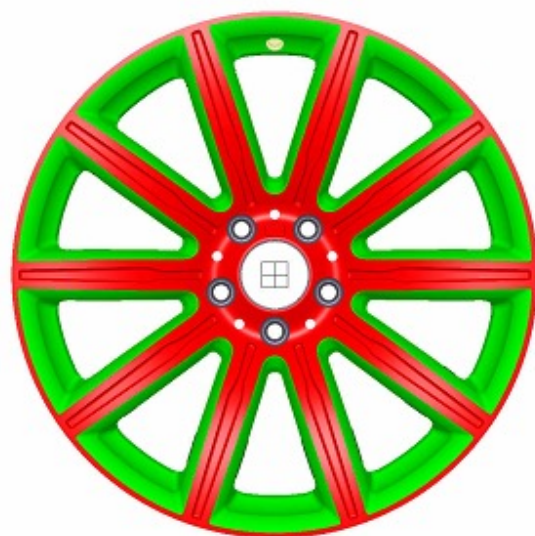
Se aplican estándares de calidad más estrictos. Las pequeñas imperfecciones que no son visibles desde la distancia normal de visualización no son elegibles para devolución.

### Áreas menos visibles (lado interior o áreas de montaje):

Las pequeñas imperfecciones en áreas menos visibles generalmente no son elegibles para devolución, ya que no afectan al aspecto, el rendimiento ni la seguridad.

### Ilustración:

Ejemplos de áreas visibles (rojo) y menos visibles (verde) de la llanta

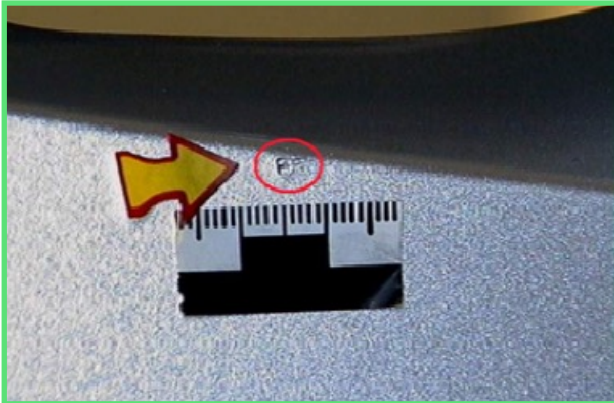


## OBSERVACIÓN FINAL

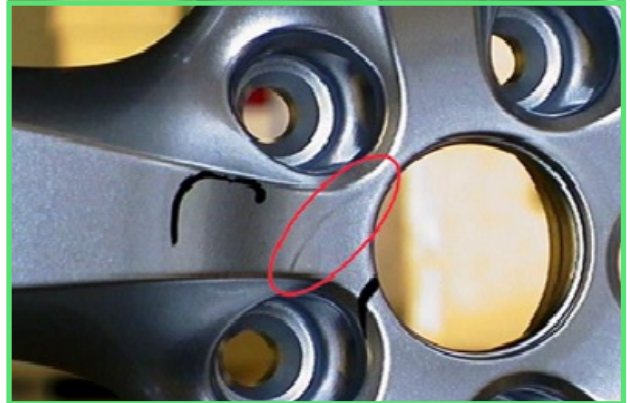
Este documento está destinado a servir como guía general para los clientes. Las decisiones finales sobre devoluciones, cambios o reembolsos se toman después de la inspección y pueden variar según el estado específico del producto.

## EJEMPLOS DE CONDICIONES

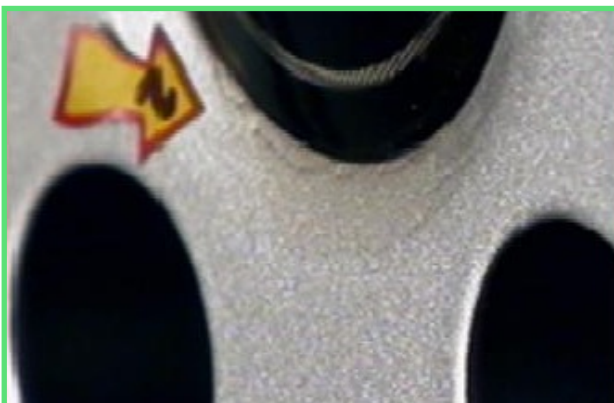
Las siguientes imágenes muestran ejemplos de condiciones del producto que no son elegibles para devolución y aquellas que pueden ser elegibles para devolución o sustitución.



✓ Elegible para devolución o sustitución



✓ Elegible para devolución o sustitución



✓ Elegible para devolución o sustitución



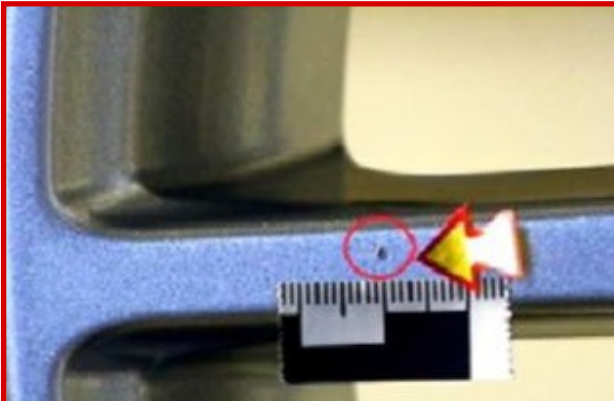
✗ No elegible para devolución, inferior a 1,0 mm y se produce como error único.



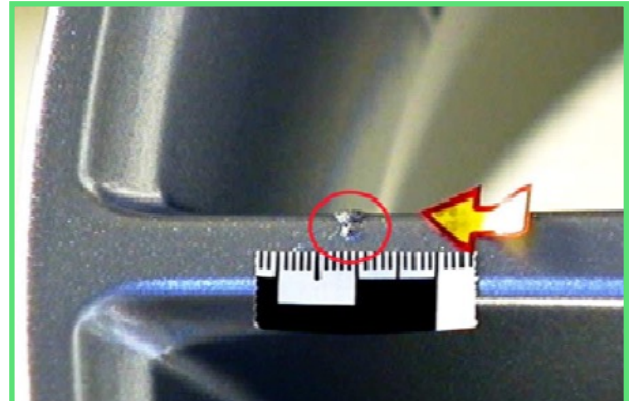
✓ Elegible para devolución o sustitución, abolladura < 2 mm.



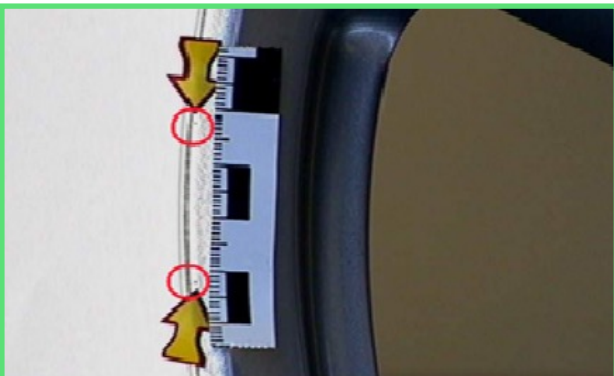
✗ No elegible para devolución, inferior a 1,0 mm y se produce como error único.



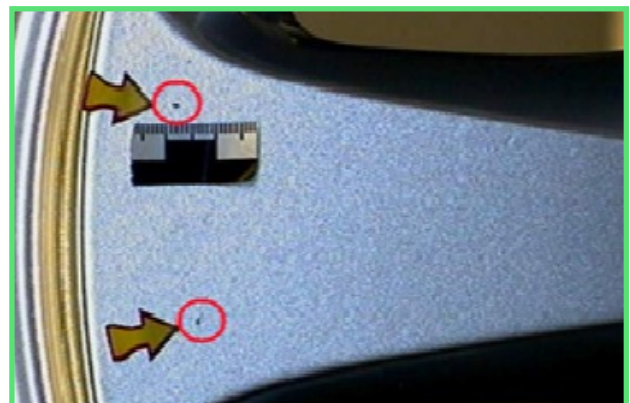
❌ No elegible para devolución, inferior a 1,0 mm y se produce como error único.



✅ Elegible para devolución o sustitución, gota de pintura > 1 mm.



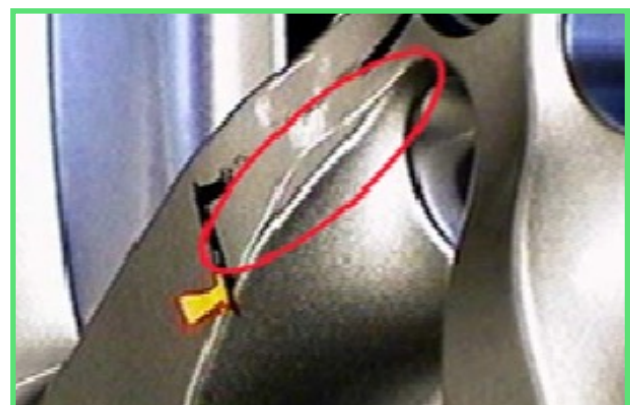
✅ Elegible para devolución o sustitución. Varias imperfecciones superficiales cercanas entre sí pueden ser elegibles para devolución o sustitución tras la inspección. Separación > 120 mm - conforme.



✅ Elegible para devolución o sustitución. Varias pequeñas imperfecciones superficiales, aunque estén separadas, pueden ser elegibles para devolución o sustitución tras la inspección.



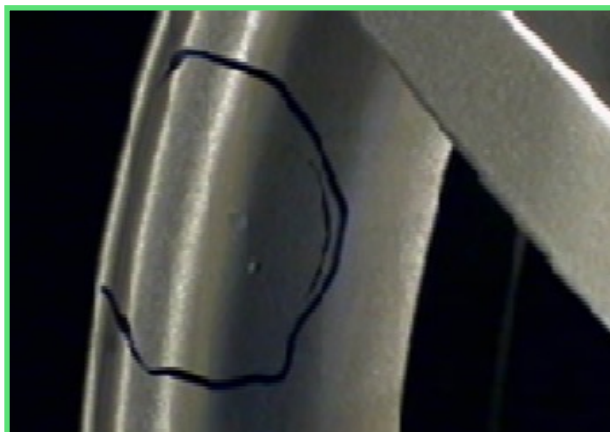
✅ Elegible para devolución o sustitución, dañado por aplastamiento.



✅ Elegible para devolución o sustitución, dañado por aplastamiento.



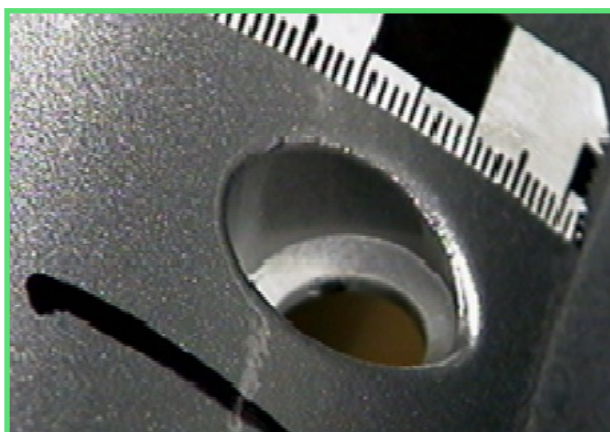
✓ Elegible para devolución o sustitución, fallo de fundición.



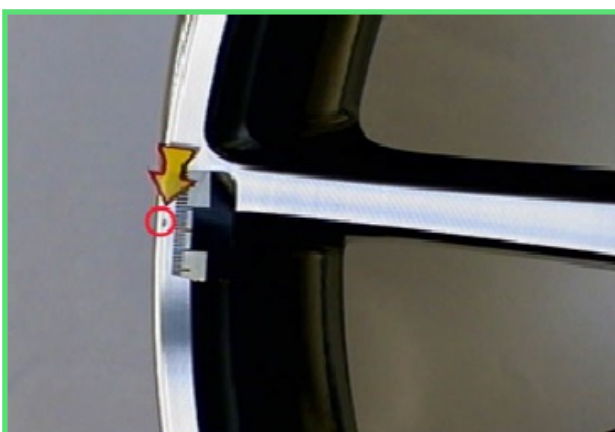
✓ Elegible para devolución o sustitución.



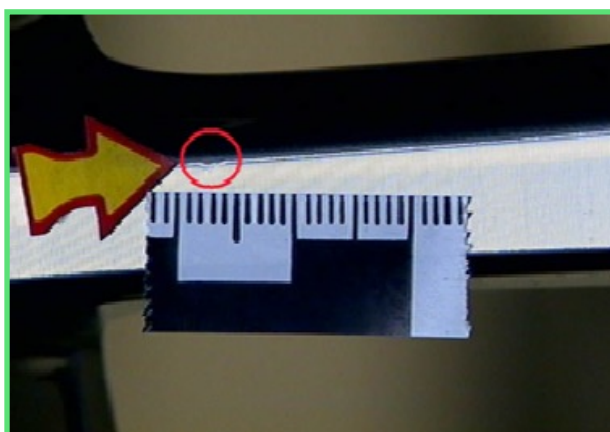
✓ Elegible para devolución o sustitución, el orificio de la válvula debe estar libre de rebabas.



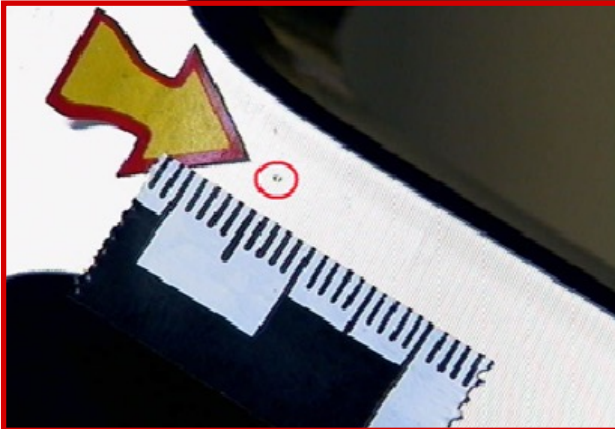
✓ Elegible para devolución o sustitución, el orificio de la válvula debe estar libre de rebabas.



✓ Elegible para devolución o sustitución, > 1,0 mm.



✓ Elegible para devolución o sustitución



❌ No elegible para devolución, inferior a 1,0 mm y se produce como error único.



✅ Elegible para devolución o sustitución, mancha negra > 1 mm.



✅ Elegible para devolución o sustitución, mancha negra > 1 mm.



✅ Dañado (arañazos) bajo la pintura, elegible para devolución o sustitución.



✅ Elegible para devolución o sustitución, residuos de imprimación.



✅ Elegible para devolución o sustitución, arañazos en el barniz transparente.



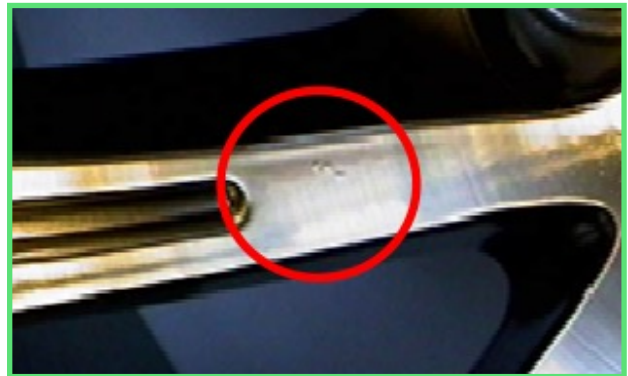
✓ Elegible para devolución o sustitución, arañazos en el barniz transparente.



✓ Elegible para devolución o sustitución, descascarillado de pintura debido al proceso de acabado brillante.



✓ Elegible para devolución o sustitución, fallo de fundición.



✓ Elegible para devolución o sustitución, distancia < 120 mm.  
✗ No elegible para devolución, error único inferior a 1,0 mm y separación > 120 mm.



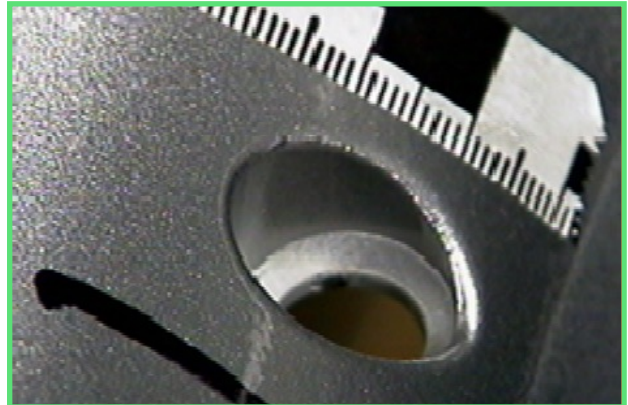
✓ Elegible para devolución o sustitución, suciedad bajo el barniz transparente.



✓ Elegible para devolución o sustitución, abolladura < 4,0 mm.



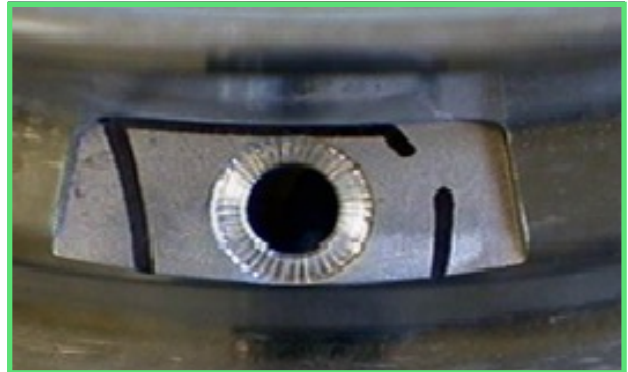
✓ Elegible para devolución o sustitución, el orificio de la válvula debe estar libre de rebabas.



✓ Elegible para devolución o sustitución, el orificio de la válvula debe estar libre de rebabas.



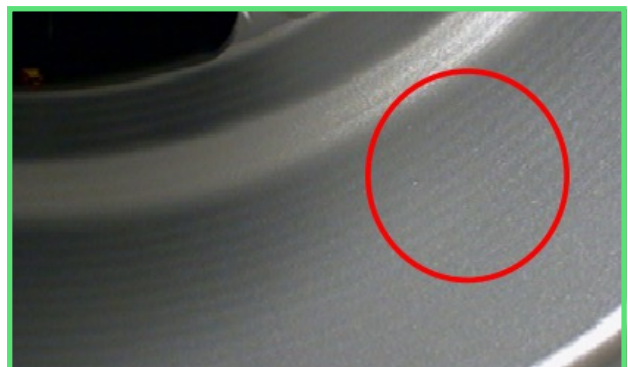
✓ Elegible para devolución o sustitución, la superficie de apoyo de la válvula debe estar libre de rebabas.



✓ Elegible para devolución o sustitución, superficie rugosa del alojamiento de la válvula.



✓ Elegible para devolución o sustitución. Las marcas de textura superficial causadas durante la producción pueden ser elegibles para devolución o sustitución tras la inspección por parte de nuestro equipo de calidad.



✓ Elegible para devolución o sustitución. Las marcas de textura superficial causadas durante la producción pueden ser elegibles para devolución o sustitución tras la inspección por parte de nuestro equipo de calidad.



✓ Elegible para devolución o sustitución.



✓ Elegible para devolución o sustitución.



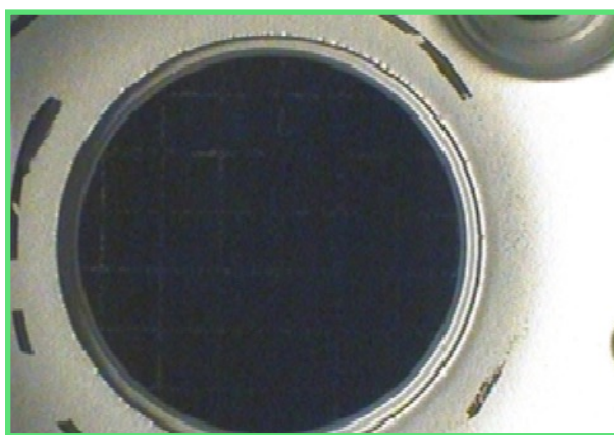
✓ Elegible para devolución o sustitución. Pequeñas imperfecciones superficiales visibles pueden ser elegibles para devolución.



✓ Elegible para devolución o sustitución.



✓ Elegible para devolución o sustitución, los orificios de montaje no están desbarbados.



✓ Elegible para devolución o sustitución, el orificio de la tapa central debe estar libre de rebabas.



✓ Elegible para devolución o sustitución, el orificio de la tapa central debe estar libre de rebabas.